

2026年3月26日

データサイエンスPBLセミナー

～PBL授業準備・運営のポイントと取組事例の現在と未来～

西日本アライアンスの活動紹介

大阪大学 数理・データ科学教育研究センター 准教授

数理・データサイエンス・AI教育強化拠点コンソーシアム 企画推進ワーキンググループ 委員

数理・データサイエンス・AI教育強化拠点コンソーシアム 教育用データベース分科会 主査

野島 陽水

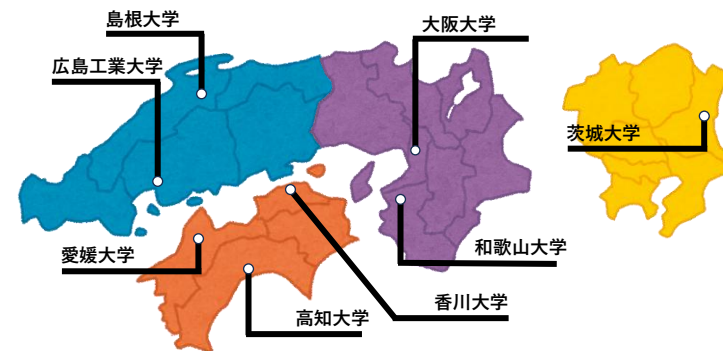
西日本アライアンス大学間共同PBL

過去参加大学：茨城大学、愛媛大学、大阪大学、香川大学、高知大学、島根大学、
広島工業大学、和歌山大学（五十音順）

開催日程：9月上旬～中旬（大学により日程は異なる）

9月3週目金曜：最終成果発表会

開催方法：対面（各校でのPBL）、オンライン（最終成果発表会）



A

提示課題：「ジェスチャー認識アプリを作ってみよう！」
提示者：高野教授（大阪大学MMDS）
前提知識：リテラシーレベル
課題内容：2次元映像における全身運動を言語化
使用ソフト：Matlab



B

提示課題：「実践！データサイエンティスト」
提示者：株式会社日立システムズ
前提知識：リテラシーレベル～応用基礎レベル
課題内容：企業内の実課題をデータ・AIを用いて
使用ソフト：エクセル, Python

C

提示課題：「視聴率を数値で予測する！」（現在は実施なし）
提示者：株式会社電通
前提知識：リテラシーレベル～応用基礎レベル
課題内容：テレビ番組の視聴率及び出演者の貢献度予測
使用ソフト：エクセル, Python

西日本アライアンス大学間共同PBL

A

提示課題：「ジェスチャー認識アプリを作ってみよう！」

提示者：高野教授（大阪大学MMDS）

前提知識：リテラシーレベル

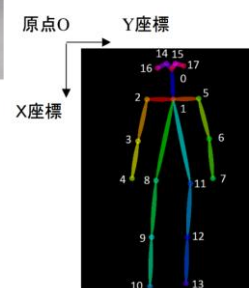
課題内容：2次元映像における全身運動を言語化

使用ソフト：Matlab



大阪大学
OSAKA UNIVERSITY

学習データ



骨格などの位置情報付き
動画



撮影動画

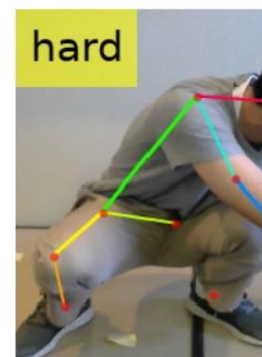
①体をひねって除草するジェスチャー



②正面の位置を除草するジェスチャー



2パターンの動画を撮影



検証用の動画でも
体をひねるとhardと判別できた！

西日本アライアンス大学間共同PBL

B

提示課題：「実践！データサイエンティスト」

提示者：株式会社日立システムズ

前提知識：リテラシーレベル～応用基礎レベル

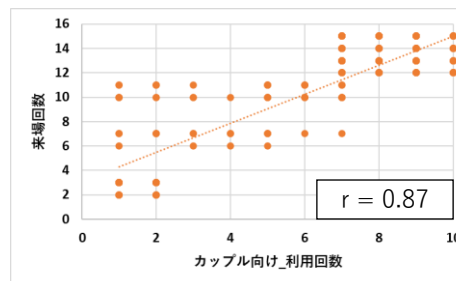
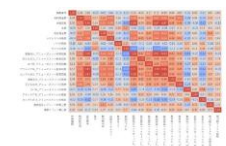
課題内容：企業内の実課題をデータ・AIを用いて

使用ソフト：エクセル, Python

与えられるデータ

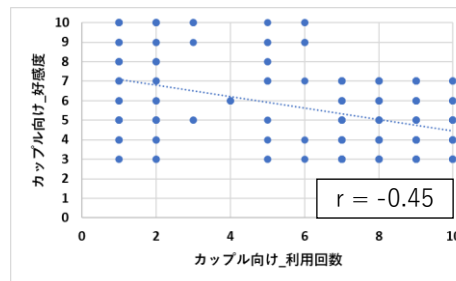
- ・ 総利用金額, 来場回数
- ・ 調査番号, 年齢, 性別, 株主
- ・ 総合満足度, レストラン好感度, バー好感度, カフェ好感度
- ・ アミューズメント利用回数 (家族向け, 子ども向け, スパ系, アウトドア系, カップル向け)
- ・ アミューズメント好感度 (家族向け, 子ども向け, スパ系, アウトドア系, カップル向け)
- ・ 競合他社レジャーへの関心度, 季節イベント関心度

全体の相関についての分析結果



結果

- ・ 来場回数とカップル向け_アミューズメント利用回数に強い正の相関がある
- ・ カップル向け_アミューズメント利用回数と好感度に負の相関がある
 - 好感はないがそこしか行くところがないため行っている可能性がある



提案

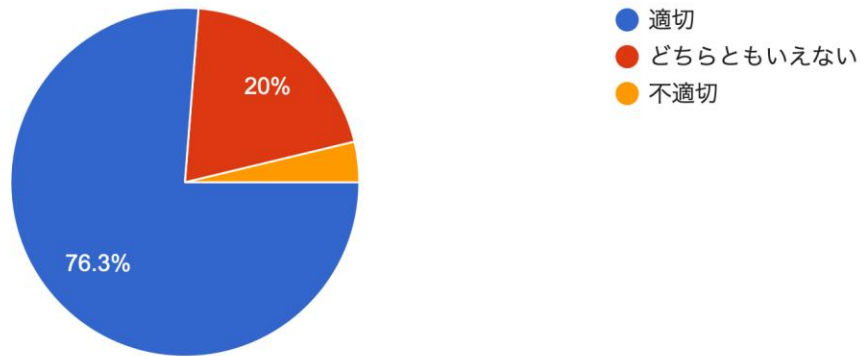
- ・ 近くに同規模の競合他社ができると顧客が少なくなる可能性がある
 - 雰囲気や、アトラクションの志向を変更する必要があると考えられる

西日本アライアンス大学間共同PBL

アンケート

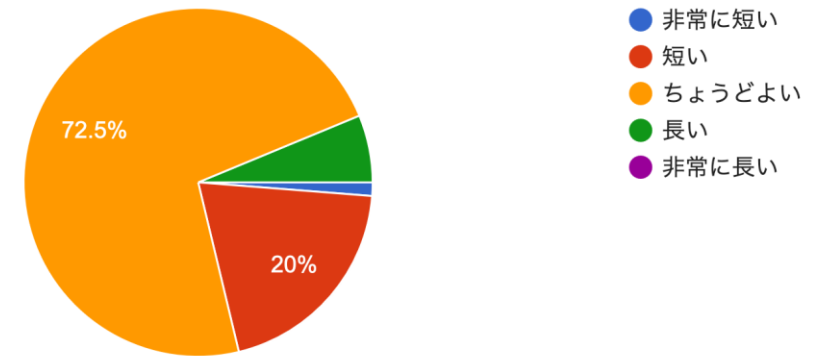
開催時期はいかがでしたか？

80件の回答



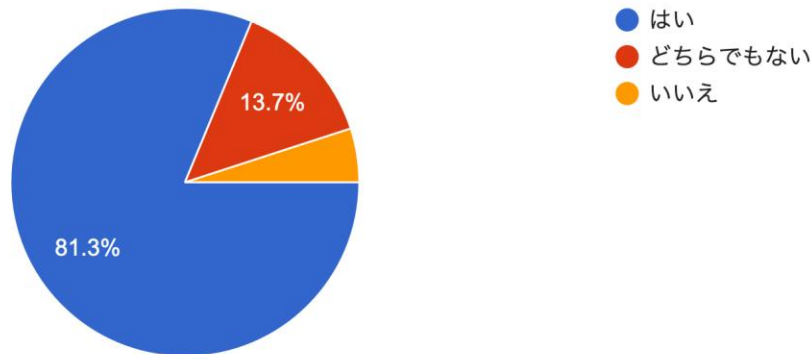
7-3. 開催日数はいかがでしたか？

80件の回答



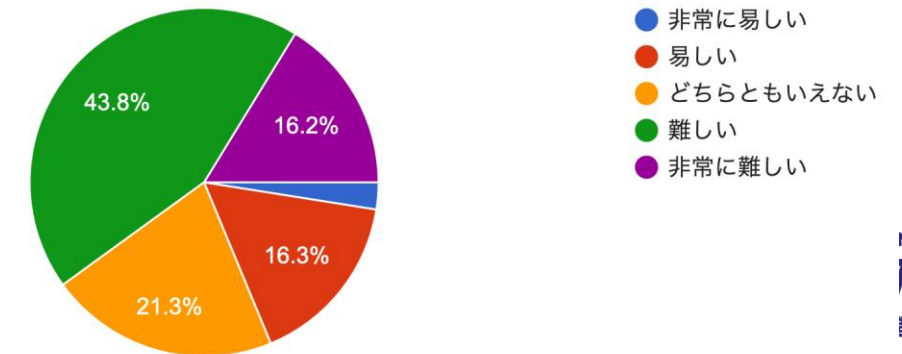
今回のPBLは期待通りでしたか？

80件の回答



4-1. 課題内容の難易度はいかがでしたか？

80件の回答



西日本アライアンス大学間共同PBL

第8回 数理・データ教育研究会

データサイエンス・AI教育における演習の実践

主催 大阪大学数理・データ科学教育研究センター (MMDS) **参加無料**

共催 データ関連人材育成全国ネットワーク
数理・データサイエンス・AI教育強化拠点コンソーシアム 近畿ブロック

日時 **2023年11月18日 土** 開場時間 13:00

形式：ハイブリッド開催 (会場 / Zoom)

会場 大阪大学基礎工学研究科B棟大講義室

オンライン [事前申込先] 下記URLもしくは右記QRコードからお申し込みください。
https://zoom.us/webinar/register/WN_5YdXV_OwR8uF1_nrdY310Q



第1部	13:25-13:40	挨拶	MMDSセンター長、文部科学省人材政策課、同専門教育課
	13:40-14:00	基調講演	北海道大学 数理・データサイエンス教育研究センター 大鐘 武雄 教授
	14:00-14:20		大阪公立大学 国際基幹教育機構 川添 充 教授
	14:20-14:30		MMDS 鈴木 貴 特任教授
第2部	14:40-14:50	大学間共同PBLの実践	概要紹介
	14:50-15:50		体験報告 (各大学受講生) 茨城大学、愛媛大学、高知大学、広島工業大学、和歌山大学、大阪大学
第3部	15:50-16:50	自由討論	
	16:50-16:55	講評	科学技術振興機構 岩崎 学 プログラムオフィサー

- ・共同PBL参加者の交流会と講評
- ・成果の報告



大学間共同PBL (課題提供 電通、日立システムズ) 交流会
参加大学 茨城大学・和歌山大学・島根大学・広島工業大学・愛媛大学・高知大学

西日本アライアンス大学間共同PBLに関しては、

pbl-alliance@sigmath.es.osaka-u.ac.jp

までご連絡下さい。

MMDS 大阪大学 数理・データ科学教育研究センター
Center for Mathematical Modeling and Data Science, Osaka University
〒560-8531 大阪府豊中市待兼山町1-3 TEL: (06) 6850-6091

お問い合わせ

<https://www-mmms.sigmath.es.osaka-u.ac.jp/>



MASTER PLAN
OU 2027
生きがいを育む社会の創造